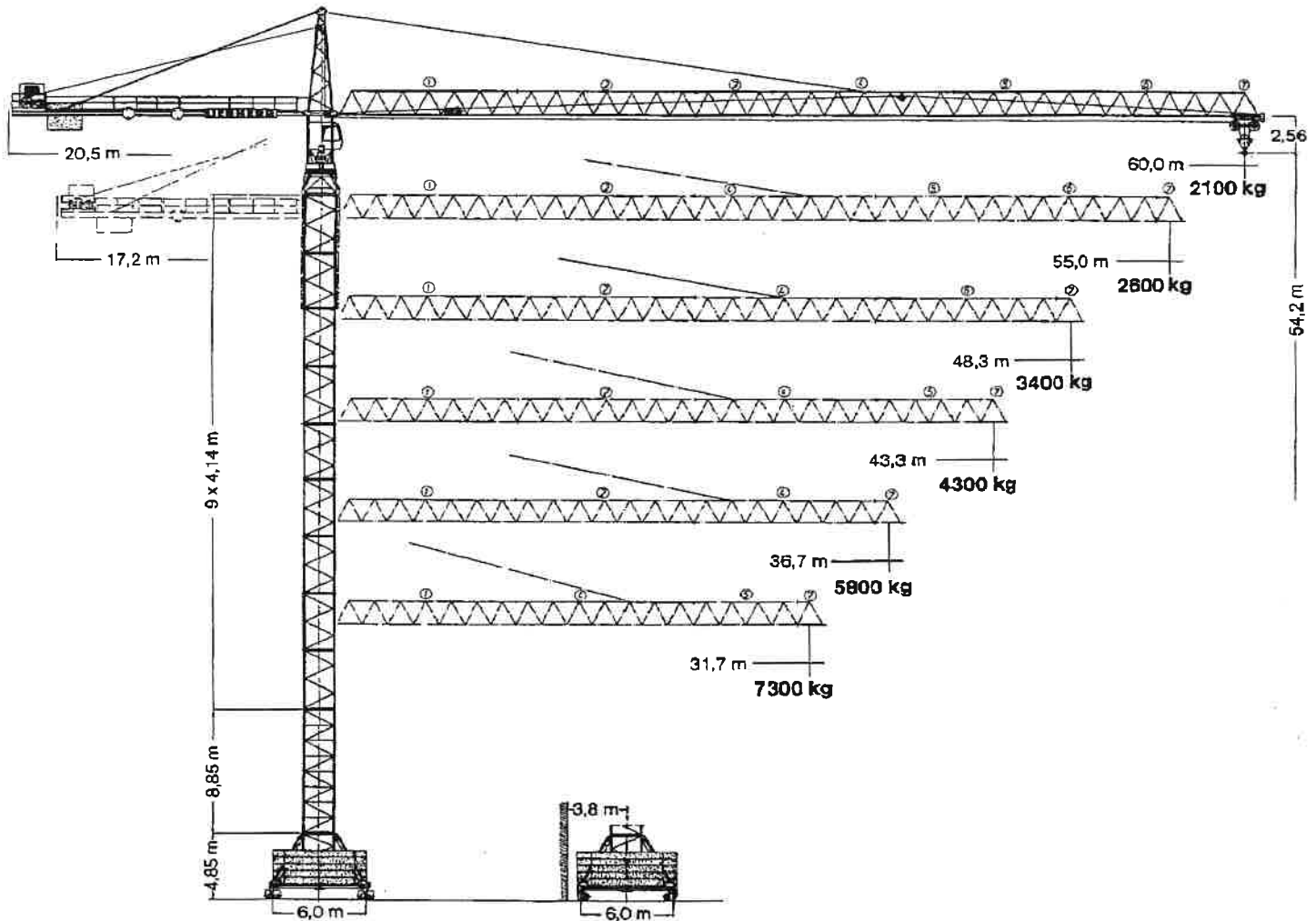


2 Hld Hr. Henz

Tower Crane Grue à tour

Turmdrehkran 185 HC



LIEBHERR

Daten für fahrbaren Kran

Data for rail-going crane

Caractéristiques pour grue sur rails

Radstand Wheel gauge Empattement	6,0 m
Spurweite Track gauge Ecartement de la voie	6,0 m

Innenkurvenradius Interior curve radius Rayon de courbe intérieur	12,0 m
Konstruktionsgewicht (max. Hakenhöhe – Ausladung) Dead weight (max. hoisting height + radius) Poids de construction (Hauteur sous crochet max. + portée)	62000 kg

Ausladung und Tragfähigkeit




Radius and capacity

Portée et charge

Auslegerlänge Length of jib Longueur de flèche m	Max. Tragfähigkeit Max. capacity Charge max. m/kg	Ausladung und Tragfähigkeit m/kg Radius and capacity Portée et charge																					
		17,5	20,0	22,5	25,0	26,0	27,5	30,0	31,7	33,0	35,0	36,7	39,0	41,0	43,3	45,0	48,3	50,0	51,0	52,5	55,0	57,0	60,0
60,0	2,2-17,8 8000	7960	7180	6400	5760	5540	5230	4770	4500	4310	4040	3830	3570	3370	3160	3020	2770	2660	2590	2500	2360	2250	2100
55,0	2,2-15,5 10000	8940	7880	7020	6320	6070	5730	5230	4930	4760	4430	4200	3920	3700	3480	3320	3060	2930	2880	2730	2600		
48,3	2,2-17,1 10000	9820	8660	7730	6960	6690	6320	5770	5450	5260	4900	4650	4350	4110	3860	3700	3400						
43,3	2,2-19,0 10000	10000	9560	8530	7690	7400	6990	6390	6040	5820	5440	5170	4830	4570	4300								
36,7	2,2-21,4 10000	10000	10000	9520	8590	8270	7820	7160	6760	6480	6100	5800											
31,7	2,2-23,1 10000	10000	10000	10000	9270	8920	8430	7720	7300														

Geschwindigkeiten

Speeds Vitesses

	U/min 0,8 sl./min tr./mn	2 x 5,0 kW
	12,0 / 40,0 / 80,0 m/min	4,8 kW
	25,0 m/min	2 x 7,5 kW

Hubwerk Hoist gear Mécanisme de levage	Gang Gear Rapport	kg	m/mit
34,0 / 30,0 kW Getriebe mechanisch geschaltet Mechanically controlled hoist gear Boite de vitesse à commande mécanique Hubhöhe 97,6 m (2 Lagen) Hoisting height (2 layers) Hauteur sous crochet (2 couches)	1	10000 5300	1,5 / 15, 31,
	2	4000 1700	4,0 / 40, 79,
	3	1900 720	7,4 / 74, 147,
61,0 kW Elmag Hubhöhe 101,0 m (2 Lagen) Hoisting height (2 layers) Hauteur sous crochet (2 couches)	1	10000	1,7 / 17,
	2	4800	5,8 / 58
	3	2440	11,4 / 114

Technische Kenngröße nach BGL 2125-0180
 Technical nominal size according to the construction machinery list (BGL)
 Grandeur caractéristique suivant le barème d'emploi des appareils (BGL)
 Gesamtmotorenleistung mit 34 kW-Hubwerk 63,8 kW
 Total motor output with hoist gear
 Puissance totale des moteurs avec mécanisme de levage
 Gesamtschlußwert (bei Gleichzeitigkeitsfaktor von 0,8) 78,0 kVA
 Total power requirement (with a simultaneity factor of 0,8)
 Puissance totale requise (avec un facteur de simultanéité de 0,8)

61 kW-Hubwerk 90,8 kW
 hoist gear
 mécanisme de levage
 95,0 kVA

Technische Daten - Technical data Caractéristiques techniques

Kolli-Liste

Packing List

Liste de colisage

Pos. Item No.	Anzahl Quantity Qté	Benennung Description Désignation	Diese Liste kann nicht zur Ermittlung des kleinsten Transportvolumens verwendet werden. This list cannot be used for the calculation of the smallest transport volume. Cette liste ne peut pas être utilisée pour la calculation du plus petit volume de transport.	Länge m Length m Longueur m	Breite m Width m Largeur m	Höhe m Height m Hauteur m	Einzelgew. kg Unit weight kg Poids unitaire kg	Gesamtgew. Total weight Poids total
2	2	Fahrschemel mit Antrieb Rail bogie with drive Bogie moteur		1,46	0,84	0,87	1080	2160
2	2	Fahrschemel ohne Antrieb Rail bogie without drive Bogie fou		1,15	0,6	0,87	800	1600
3	1	Tragholm lang Support arm long Longeron long		9,1	0,82	0,74		1350
4	2	Tragholm kurz Support arm short Longeron court		4,41	0,62	0,71	615	1230
5	2	Randträger Border support Traverse		5,48	0,11	0,16	118	572
6	4	Stützholm Support strut Hauban de châssis		4,23	0,17	0,25	275	1100
7	1	Führungsstück kpl. Guide section cpl. Cage télescopique cpl.		8,39	2,80	2,5		4070
8	1	Unterswagen-Turmstück Undercarriage tower section Mât de châssis		3,73	2,52	2,52		1950
9	9	Turmstück Tower section Élément de mât		4,14	2,30	2,30	2050	18450
10	1	Drehbühne kpl. mit Kugeldrehkranz und Kud-Auflage Slewing platform cpl. with ball slewing ring and ring support Ensemble mât cabine avec pivot et couronne d'orientation		6,24	2,74	2,57		7100
11	1	Turmspitze Tower head Porte-flèche		7,86	1,62	1,77		1750
12	1	Gegenausleger-Endstück Counter-jib end section Pointe de contre-flèche		7,63	2,40	0,73		1750
13	1	Gegenausleger-Zwischenstück Intermediate counter-jib section Élément interm. de contre-flèche		3,48	1,72	0,73		904
14	1	Gegenausleger-Anlenkstück Counter-jib heel section Pied de contre-flèche		8,41	1,74	0,73		1420
15	1	Ausleger-Anlenkstück Jib heel section Pied de flèche		12,0	1,84	1,92		2210
16.1		Ausleger-Zwischenstück					1630	
16.2	3	Intermediate jib section Élément interm. de flèche		11,97	1,63	1,86	1530	4145
16.3							985	
17	1	Ausleger-Zwischenstück Intermediate jib section Élément interm. de flèche		5,31	1,63	1,84	520	1245
18	1	Ausleger-Kopfstück Jib head section Pointe de flèche		6,98	1,63	1,84	725	
19	1	Laufkatze Trolley Chariot		2,20	1,84	1,86		280
20	1	Grundturmstück Base tower section Mât de base		8,85	2,3	2,3		4065
21	1	Stapel Podeste Platforms Plates-formes		5,0	1,5	2,0		2300
22	1	Hydraulikanlage, Stütz- und Klettertraverse Hydraulic unit, supporting and climbing cross members Système hydraulique avec traverses d'appui et de télescopage		2,00	1,15	1,00		800
23	1	Turmstück lang Long tower section Élément de mât long		12,42	2,3	2,3		5100
24	1	Hubwerkseinheit Hoist gear unit Treuil de levage		4,12	2,40	1,66		4790
25	1	Kiste mit Kleinteilen, Seilen und Fundamentwinkeln Crate with small parts, ropes and foundation angle irons Caisse contenant des accessoires, câbles et pieds de scellement		1,1	1,0	1,24		1500

Datenblatt Nr. 120 P - 2301 H 1 DIN 15018 - 3.83

Data sheet

Feuille de caractéristiques

Konstruktionsänderungen vorbehalten

Subject to alterations

Sous réserves de modifications

Printed in Fed. Rep. of Germany

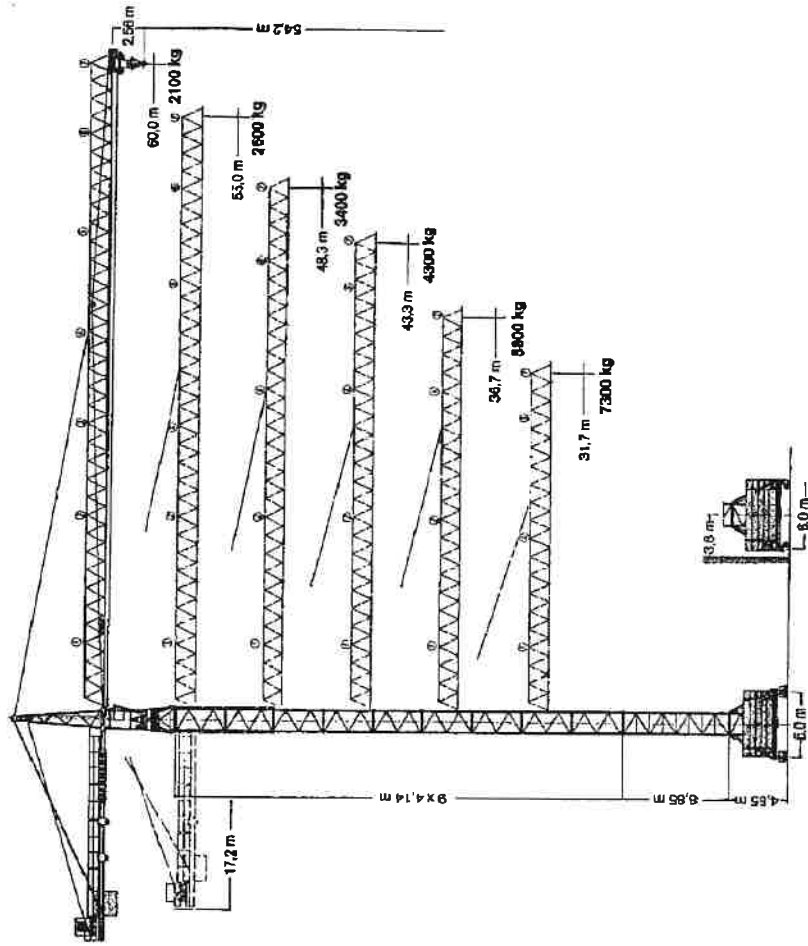
Nehmen Sie Kontakt auf mit
Contact

Mettez-vous en rapport avec

LIEBHERR-WERK BIBERACH GMBH, Postfach 1663, D-7950 Biberach an der Riss 1,
Telefon (073 51) 41-0, Telex 7 1802

Tower Crane Grue à tour

Turmdrehkran 185 HC



Maßstab: 1:400
scale / échelle



KOMI-LISTE

Nr.	Bezeichnung	Abbildung	Länge m Longueur m	Höhe m Hauteur m	Einzelgewicht kg Poids unitaire kg	Gesamtwicht kg Poids total kg
1	Führerhaus mit Antrieb		1,48	0,84	1080	2160
2	Bohle motor		1,15	0,6	800	1800
3	Tragholm lang		9,1	0,82	0,74	1350
4	Tragholm kurz		4,41	0,62	0,71	1230
5	Stützbohle		5,48	0,11	0,16	118
6	Stützbohle		5,48	0,165	0,38	454
7	Stützbohle		4,23	0,17	0,25	275
8	Stützbohle		8,39	2,80	2,5	4070
9	Stützbohle		3,73	2,52	2,32	1930
10	Stützbohle		4,14	2,30	2,30	18450
11	Stützbohle		6,24	2,74	2,57	7100
12	Stützbohle		7,86	1,82	1,77	1750
13	Stützbohle		7,63	2,40	0,73	1750
14	Stützbohle		3,48	1,72	0,73	904
15	Stützbohle		6,41	1,74	0,73	1420
16	Stützbohle		12,0	1,84	1,82	2210
17	Stützbohle		11,97	1,63	1,88	4145
18	Stützbohle		5,31	1,63	1,64	1245
19	Stützbohle		6,66	1,84	1,88	280
20	Stützbohle		1,88	1,83	1,07	375
21	Stützbohle		0,85	2,3	2,3	4085
22	Stützbohle		5,0	1,5	2,0	2300
23	Stützbohle		2,00	1,15	1,00	600
24	Stützbohle		12,42	2,3	2,3	5100
25	Stützbohle		4,12	2,40	1,66	4780
26	Stützbohle		1,1	1,0	1,24	1500

Konstruktionsänderungen vorbehalten!
Subject to alterations!
Sous réserve de modifications!

Blatt Nr. 120 P - 2301 H 3 DIN 18018 - 4.88
1st sheet
feuille de caractéristiques

Vehmen Sie Kontakt auf mit
Contact
Mettez-vous en rapport avec

Printed in Fed. Rep. of Germany

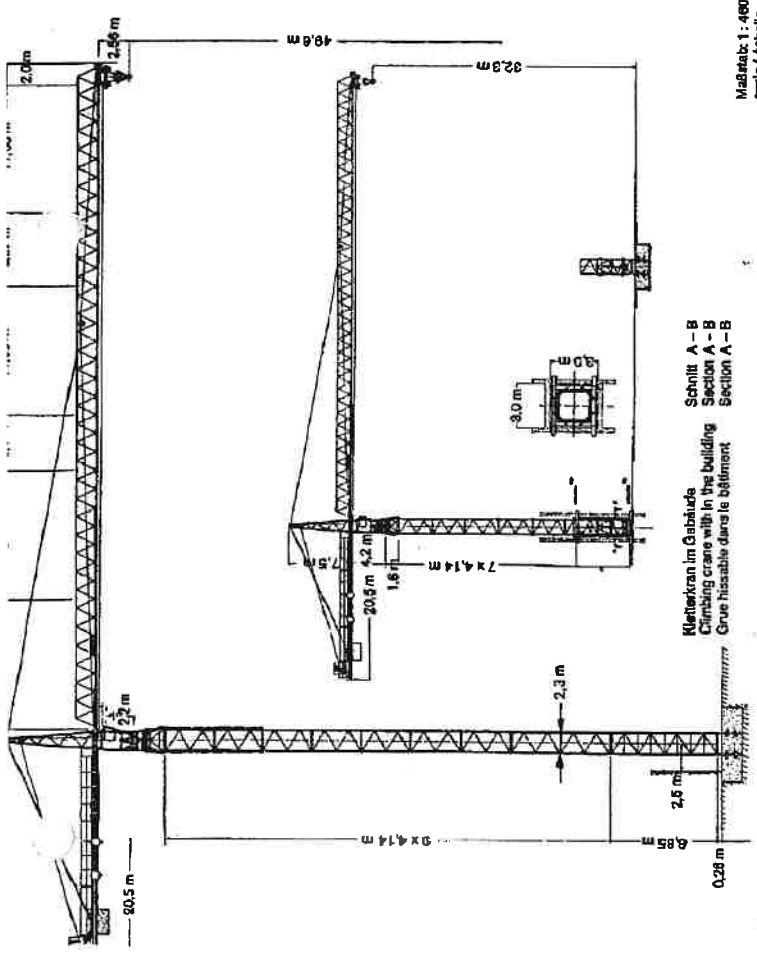
DATA FOR RAIL-CRANE
Data for rail-crane
Caractéristiques pour grue sur rails

Innenkurvenradius Inner curve radius Rayon de courbe intérieur	12,0 m
Konstruktionsgewicht (max. Hubhöhe + Ausladung) Dead weight (max. hoisting height + relief)	62000 kg
Poids de construction (hauteur sous crochet max. + portée)	

Radstand Wheel gauge Empattement	6,0 m
Spurweite Track gauge Ecartement de la voie	6,0 m

Ausladung und Tragfähigkeit
Radius and capacity
Portée et charge

Ausladung Length of jib Longueur de flèche (Schwenkradius Swiveling radius Rayon de rotation) m	Max. Tragfähigkeit max. capacity Charge max.	Ausladung und Tragfähigkeit Radius and capacity Portée et charge m/kg
60,0 (R = 61,4)	8000	17,6 / 20,0 / 22,5 / 25,0 / 27,5 / 30,0 / 31,7 / 33,0 / 35,0 / 36,7 / 39,0 / 41,0 / 43,3 / 45,0 / 46,3 / 50,0 / 51,0 / 52,5 / 65,0 / 67,0 / 68,0
65,0 (R = 66,4)	10000	7887 / 1100 / 8400 / 5760 / 6330 / 4770 / 4500 / 4310 / 4040 / 3830 / 3570 / 3370 / 3160 / 3020 / 2770 / 2580 / 2500 / 2300 / 2250 / 2100
44,3 (R = 49,7)	10000	8940 / 7860 / 7020 / 6330 / 5730 / 5230 / 4830 / 4780 / 4430 / 4200 / 3920 / 3700 / 3490 / 3300 / 3050 / 2900 / 2690 / 2750 / 2600
43,3 (R = 44,7)	10000	5820 / 5800 / 7730 / 6900 / 6320 / 5770 / 5450 / 5280 / 4900 / 4660 / 4350 / 4110 / 3880 / 3700 / 3400
36,7 (R = 38,1)	10000	10000 / 9580 / 8530 / 7860 / 6900 / 6040 / 5820 / 5440 / 5170 / 4830 / 4570 / 4300
31,7 (R = 35,1)	10000	10000 / 10000 / 9520 / 8590 / 7820 / 7190 / 6790 / 6480 / 6130 / 5800
		10000 / 10000 / 10000 / 9270 / 8430 / 7720 / 7300



Maßstab: 1:480
 scale / échelle

Hubhöhe
hoisting height
hauteur sous crochet

Hubhöhe Hoisting height Hauteur sous crochet stationär stationary sur pieds de scellement m	Hubhöhe Hoisting height Hauteur sous crochet mobilisierbar mobile roulante sur rails m
1 16,46	21,08
2 20,62	25,22
3 24,76	29,36
4 28,90	33,50
5 33,04	37,64
6 37,18	41,78
7 41,32	45,92
8 45,46	50,06
9 49,60	54,20

Hubhöhe (nach Montageablassen) / Lower guide section after erection. / Baises la cage télescopique après le montage.
 Voller Hubhöhen auf Anfrage. / Further hoist heights on request. / Hauteurs sous crochet plus élevées sur demande.

Geschwindigkeiten
Speeds
Vitesse

U/min 0,8 s/min r./min	U/min 12,0 / 40,0 / 60,0 m/min	U/min 25,0 m/min	U/min 2 x 5,0 kW	U/min 4,9 kW	U/min 2 x 7,5 kW

Technische Kenngröße nach BGL
 Technical normal size according to the construction machinery list (BGL)
 Grandeur caractéristique suivant le barème d'emploi des appareils (BGL)
 Gesamtleistung mit
 Total motor output with
 Pulsionsschalter (bei Gleichzeitigkeit der Motoren von 0,6)
 Total power requirement (with a simultaneity factor of 0,6)
 Pulsancia total requerida (avec un facteur de simultanéité de 0,6)

AGS A Hoige

Hubwerk Hoist gear Mécanisme de levage	Gang Gear Rapport	kg	m/min
67,0 kW, VNW 270 FX 088 Eimeg, V68 Hubhöhe 101,0 m (2 Lagen) Hoisting height (2 layers) Hauteur sous crochet (2 couches)	1	10000	1,7 / 17,0
	2	4800	5,6 / 56,0
	3	2440	11,4 / 114,0
30,0/30,0 kW, VNW 240 RX 061 Eimeg, V68 Hubhöhe 63,0 m (2 Lagen) Hoisting height (2 layers) Hauteur sous crochet (2 couches)	1	10000	1,2 / 12,0
	2	4800	3,8 / 38,0
	3	1800	7,8 / 78,0
		500	15,0
81,0 kW, VNW 270 FX 121 Eimeg, V68 Hubhöhe mit LS-Trommel (8 Lagen) 157,0 m Hoisting height with LS- drum (8 layers) Hauteur sous crochet avec tambour LS (8 couches)	1	10000	1,1 / 11,0
	2	6700	4,1 / 41,0
	3	2500	8,0 / 80,0

81 kW-Hubwerk
 hoist gear
 mécanisme de levage
 X
 X
 90,8 kW
 95,0 kW

Technische Daten - Technical data

